
Postup:

- A) Výkop jamy
- B) Zloženie kotviaceho setu
- C) Vloženie a zameranie kotviaceho setu
- D) Vyplnenie jamy betónom
- E) Osadenie stožiaru

A) Výkop jamy

Na mieste, kde má byť stožiar vykopte jamu. Vyberte také miesto, aby sa na mieste kotevného setu nezdržovala voda. Jej zamrznutie by mohlo vážne poškodiť kotviaci set! Pokiaľ máte viac stožiarov s napínacím ramenom, tak dbajte aby rozstupy medzi stožiarimi boli dostatočne veľké a stožiare si navzájom nebránili v otáčaní napínacích ramien. Tie by inak mohli poškodiť nie len vlajku, ale aj samotný stožiar a rameno!

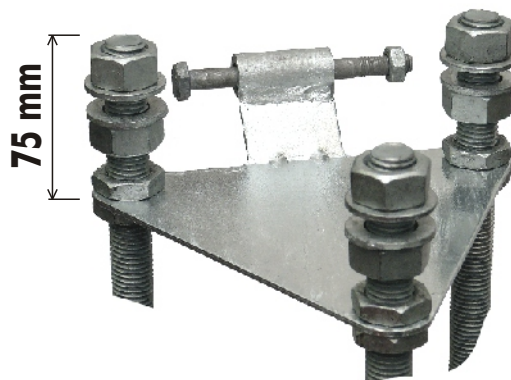
Velkosť jamy závisí od výšky stožiaru:

výška stožiaru	hĺbka základu	priemer základu
6 m	80 cm	50 cm
8 m	100 cm	50 cm
10 m	125 cm	65 cm
12 m	140 cm	65 cm
14 m	150 cm	100 cm
18 m	150 cm	100 cm

Tabuľka platí pre vodorovný terén. Pokiaľ kotviaci set osádzate do iného než rovného zemitého terénu, poradte sa so svojim statikom.

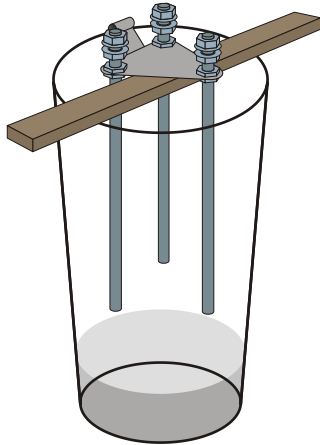
B) Zloženie kotviaceho setu

Na všetky 3 kotviace tyče naskrutkujte tenké kontramatice vzdialené 75 mm od konca tyčí. Potom nasadte kotviaci plech a dotiahnite ho zvyšnými kontramaticami, aby sa tyče nehýbali. Ďalej naskrutkujte podľa obrázku: široké matice, podložky a kĺbovú skrutku.


C) Vloženie a zameranie kotviaceho setu

Vložte kus laty pod kotviaci set, aby ste ho mohli vložiť do jamy. Kotviaci set musí byť v strede a nesmie sa dotýkať stien jamy. Dajte pozor na ktorej strane máte kĺb, pretože na tú stranu sa

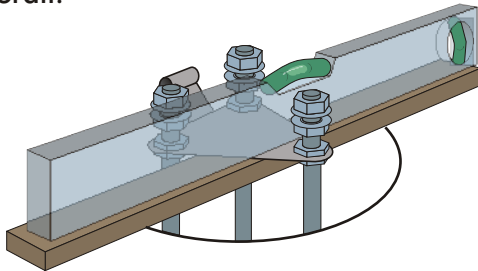
bude sklápať stožiar. Znamená to, že na tej strane musíte mať dostatok priestoru na sklopenie stožiaru až na zem do vodorovnej polohy. Ináč sa nebude dať stožiar nasadiť a ani sklápať.



Kotvový set zamerajte do vodorovnej polohy, ktorú si skontrolujete vodováhou a prípadne podložte kameň pod latu tak, aby bol kotviaci set v rovine.

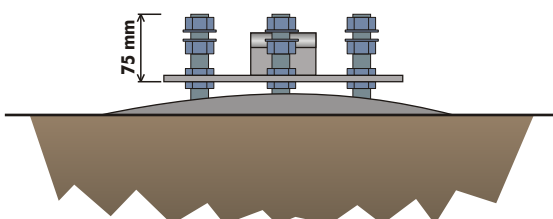
D) Vyplnenie jamy betónom

Opatrne vyplňte jamu betónovou zmesou B20 do jednej tretiny. Prekontrolujte si či sa nepohol kotviaci set a či je stále v rovine ako ste ho zamerali.



Prípadne ho vyrovnajte a doplňte zvyšný betón do jamy. Znovu skontrolujte vodorovnosť kotviaceho setu, prípadne ešte upravte a udusajte betón. Dbajte, aby ste nezašpinili časť kotviaceho setu ktorá je nad zemou, hlavne závitové časti.

Betón nakoniec uhladzte tak, aby prípadná voda odtiekla mimo kotviaci set.



Betón nechajte schnúť 21 dní, aby dokonale vyzrel až do hĺbky. Predčasným osadením stožiaru na nevyzretú betonáž môže dôjsť kmitaním stožiaru k narušeniu betonáže a následným zatečením a roztrhaním v zimných mesiacoch!

E) Osadenie stožiaru

Na manipuláciu so stožiarimi, z bezpečnostného hľadiska, doporučujeme min. 2 osoby.

Na zabetónovaný kotviaci set osádzajte stožiar až po dokonalom vyschnutí betónu. Inak by sa mohla betonáž kotviaceho setu poškodiť vznikom malých trhlín okolo kotevných tyčí, ich zatečením a následným zamrznutím a rozdrobením betónu. Doporučujeme betónovú zmes nechať schnúť 21 dní po betonáži a pred samotným osadením stožiaru.

Stožiare sú vyrobené zo sklolaminátu, ktorý má vysokú pružnú pevnosť. Sklolaminát je krehký materiál, takže akákoľvek manipulácia so stožiarom musí byť prevádzaná s opatrnosťou so zreteľom na jeho krehkosť.

Na kotevné tyče (7) naskrutkujte aretačné matice (4) aj s podložkou (3) tak, aby každá kotevná tyč trčala cca 35 mm nad úroveň podložky. Potom nasadte skompletovaný stožiar v horizontálnej polohe na kĺb a zafixujte kĺbovou skrutkou s maticou (1). Pozor pri manipulácii, aby ste nepoškodili vrcholový prvok stožiaru (hríb, cibula). Stožiar opatrne vztýčte a na pretŕčajúce kotevné tyče skrz päť stožiaru ihneď nasadte podložku (3) a zaistíte fixačnou maticou (2). Začnite protíhľou skrutkou voči kĺbu. Pred samotným záverečným dotiahnutím skontrolujte vodováhou priloženou k stožiaru jeho vodorovnosť. Vodováhu priložte na stožiar z každej strany. Prípadnú odchylku ešte skorigujte skrutkovaním aretačných matíc. Ak je stožiar vyaretovaný, riadne dotiahnite fixačné matice. Dotiahnutie matíc zopakujte po 14 dňoch po osadení stožiaru!

